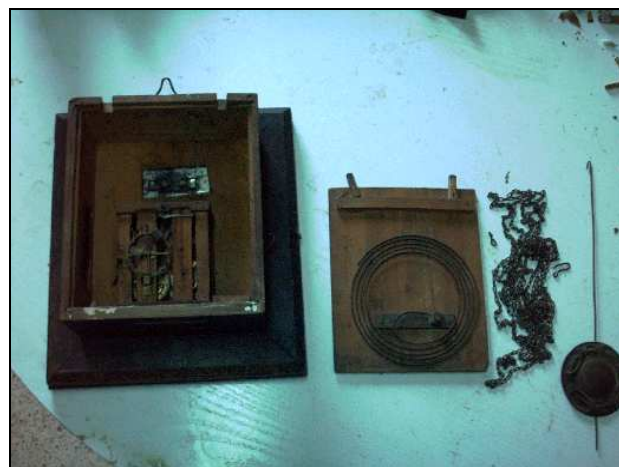


## Ficha / informe Reloj Selva Negra “El Rahmenuhr”

**Notas:** El Rahmenuhr, (frame clock), es un estilo de reloj de la Selva Negra, cuya caja generalmente cuadrada, suele llevar una pintura o bien una litografía en el frontal del mismo.

La pintura suele ir provista de un vidrio protector, existiendo además otra puerta de acceso al dial, consistente en un marco con su correspondiente vidrio. En ocasiones la pintura representa a una persona, o bien a un animal (perro, león, etc), y en ese caso los ojos suelen tener movimiento, siendo accionados por un sencillo mecanismo movido por el péndulo. En los puntos de la pintura correspondientes a los ojos existen dos ventanas, a través de las cuales dos pequeños óvalos a modo de ojos, oscilan con el movimiento del péndulo. El correcto ajuste del mecanismo de movimiento de los ojos es determinante para que el efecto de “mirada” sea lo más realista posible.

Los Rahmenuhren en ocasiones tienen pinturas o litografías de paisajes que dan a estos relojes gran belleza.



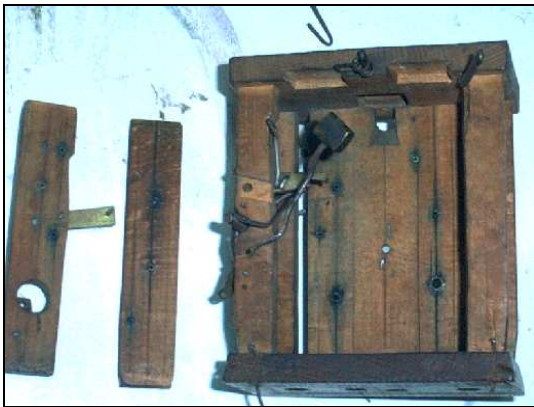
Estado inicial



Despiece general



Despiece máquina



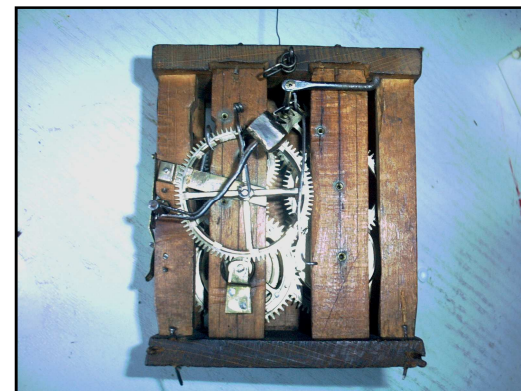
Estado de la jaula y buchones



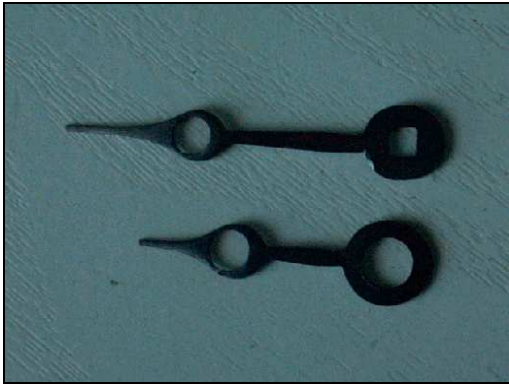
Jaula tratada y buchones limpios



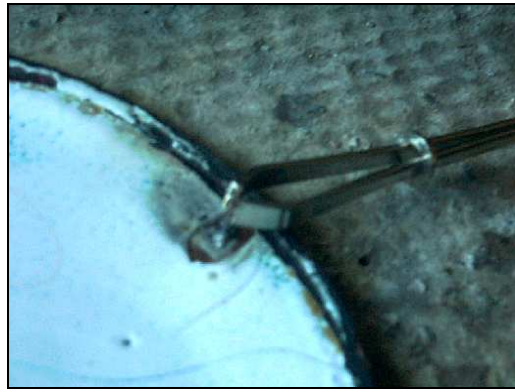
Limpieza y pulido conjunto máquina



Resultado final máquina



Azulado de agujas



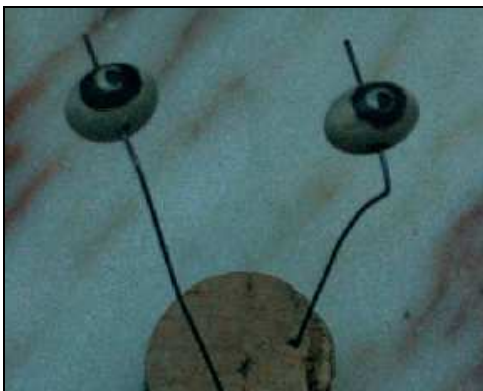
Soldadura patilla reverso esfera



Estado inicial pintura y ojos



Detalle pintura restaurada.



Detalle ojos restaurados



Marco restaurado



Resultado final