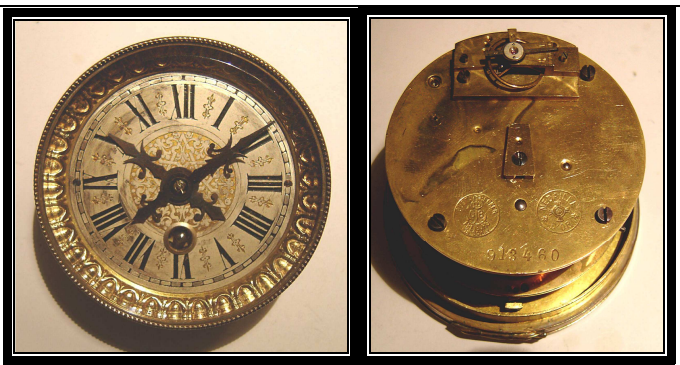


FICHA TECNICA

DESCRIPCIÓN ARTÍSTICA :

Tipo : Reloj de Tocador
Firma : Gustav Becker
Procedencia : Freiburg
(Alemania)
Periodo : II Reich
Estilo : Jugendstil
Circa : 1891
Numeración : 913460

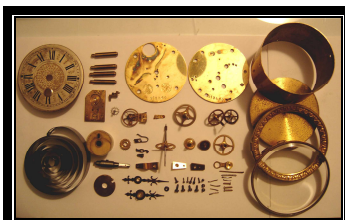


DESCRIPCIÓN TÉCNICA :

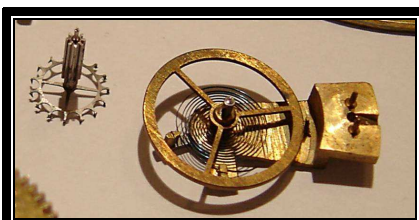
Máquina: Fabricada en factoría de Freiburg, movimiento mudo de 70 mm. Catorce días cuerda.

Movimiento: Motor muelle real y escape de cilindro.

Esfera: Latón plateado con índices romanos, centro con motivos florales y arabescos y agujas en acero pavonado.



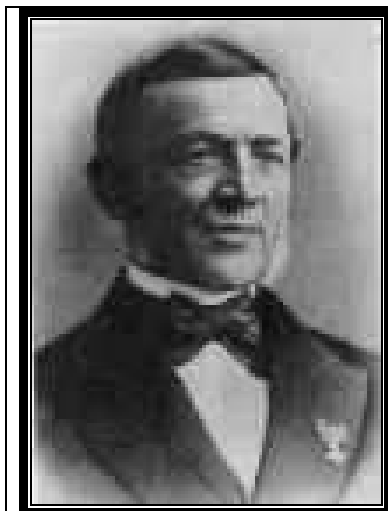
- Despiece máquina



- Rueda de escape y volante



- Cuños y numeración



NOTAS: *Gustav Becker nace el 2 de Mayo de 1819 en Oels – Silesia (Alemania), fue uno de los mejores fabricantes en relojería de calidad del último tercio del siglo XIX. Registró su marca y adoptó los cuños de su nombre y de la primera medalla conseguida en la exposición de Silesia en 1852. Especialista en Reguladores llevó a sus talleres a los mejores expertos de la época, son fácilmente datables al incorporar siempre un número de serie. Murió el 14 de Septiembre de 1885 y dejó certificaciones y concesiones desde Viena hasta Australia. Se realizaron piezas con su marca y cuño hasta 1935.*